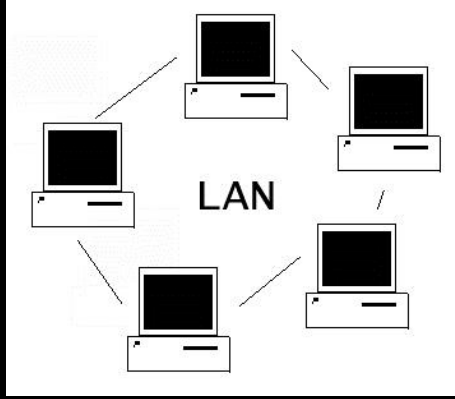


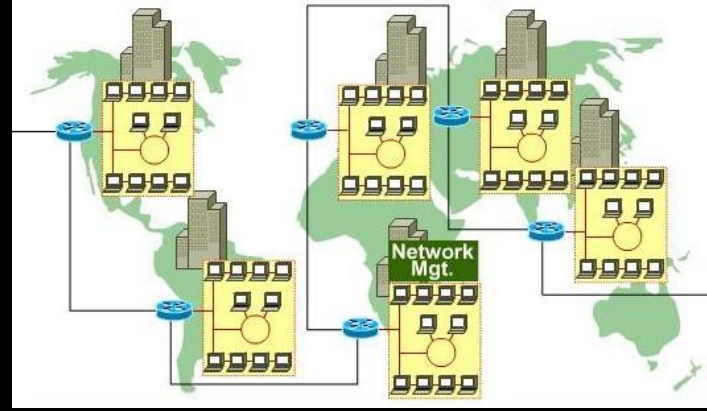
BİLİŞİM İLE İLGİLİ KAVRAMLAR

- YEREL AĞ (LAN)
- GENİŞ ALAN AĞI (WAN)
- IP NUMARASI
- İNTERNET ADRESLERİ (URL)
- DOMAIN





LAN – YEREL AĞ



WAN – GENİŞ ALAN AĞI

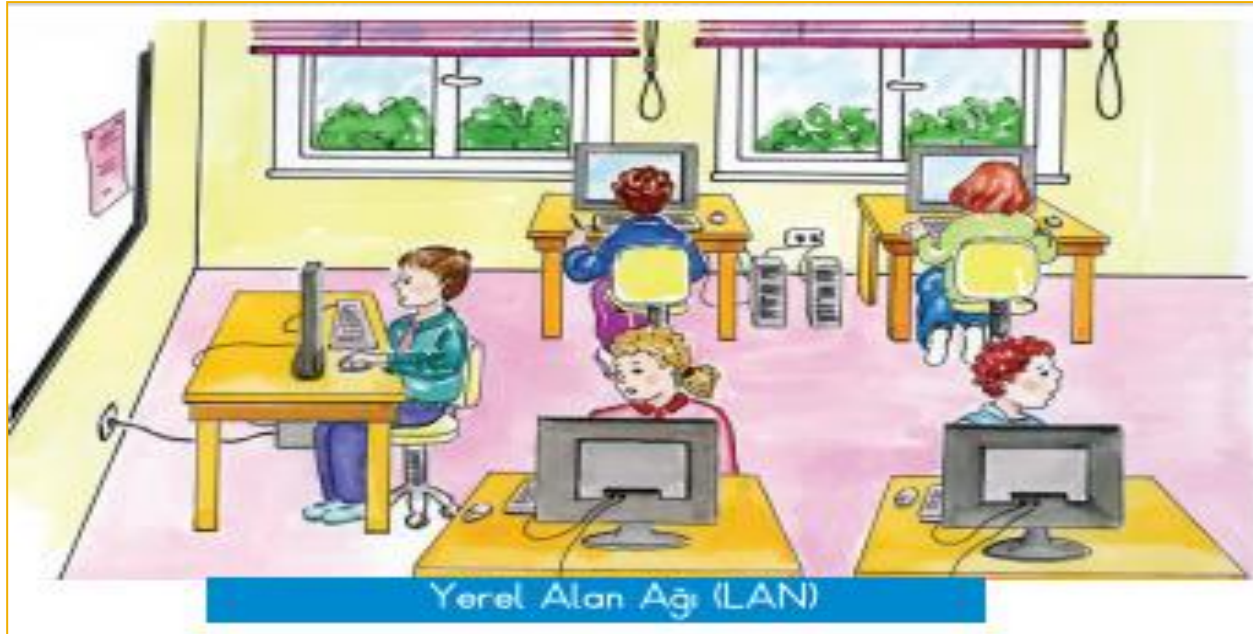
AĞ TÜRLERİ



YEREL ALAN AĞI (LAN – LOCAL AREA NETWORK)



- Birbirine yakın mesafedeki bilgisayarların bir kablo ve ethernet kartı aracılığı ile bağlanmasından oluşan bilgisayar ağlarıdır. Yani bir bina içindeki bilgisayarlar ya da birbirine çok yakın mesafedeki bilgisayarlar LAN ağıyla birbirine bağlanabilir.



GENİŞ ALAN AĞI (WAN – WIDE AREA NETWORK)



- Coğrafi olarak uzak mesafedeki bilgisayarları birbirine bağlanmak için kullanılan bilgisayar ağlarıdır. Örneğin iki şehir ya da iki ülke arasındaki bilgisayarlar WAN ağıyla birbirine bağlanabilir.
- Bu ağa örnek olarak internet gösterilebilir. Donanım olarak modem, telefon kabloları, fiber optik kablolar ve uydu haberleşmesi kullanılır.



Soru:



- Yerel Alan ađı nedir ? rnek veriniz?
- Geniř Alan ađı nedir rnek veriniz?

Soru:



- Bir bina içindeki bilgisayarlar ya da birbirine çok yakın mesafedeki bilgisayarlar ağıyla birbirine bağlanabilirler.

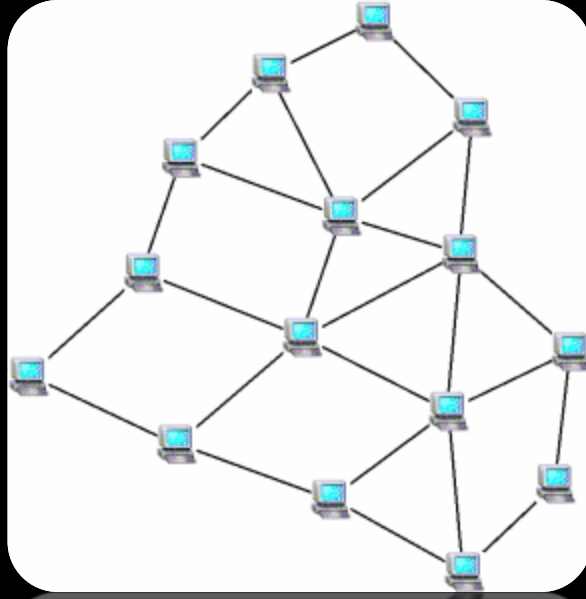
A) WAN B) MAN C) LAN D) Kablolu Bağlantı

- Bir bina içindeki bilgisayarları ya da birbirine çok yakın mesafedeki bilgisayarları birbirine bağlamak için hangi ağ yapısı kullanılır?

A) WAN B) MAN C) LAN D) Wireless

- Coğrafi olarak uzak mesafedeki bilgisayarları birbirine bağlamak için hangi ağ yapısı kullanılır?

A) WAN B) MAN C) LAN D) Kablolu Bağlantı



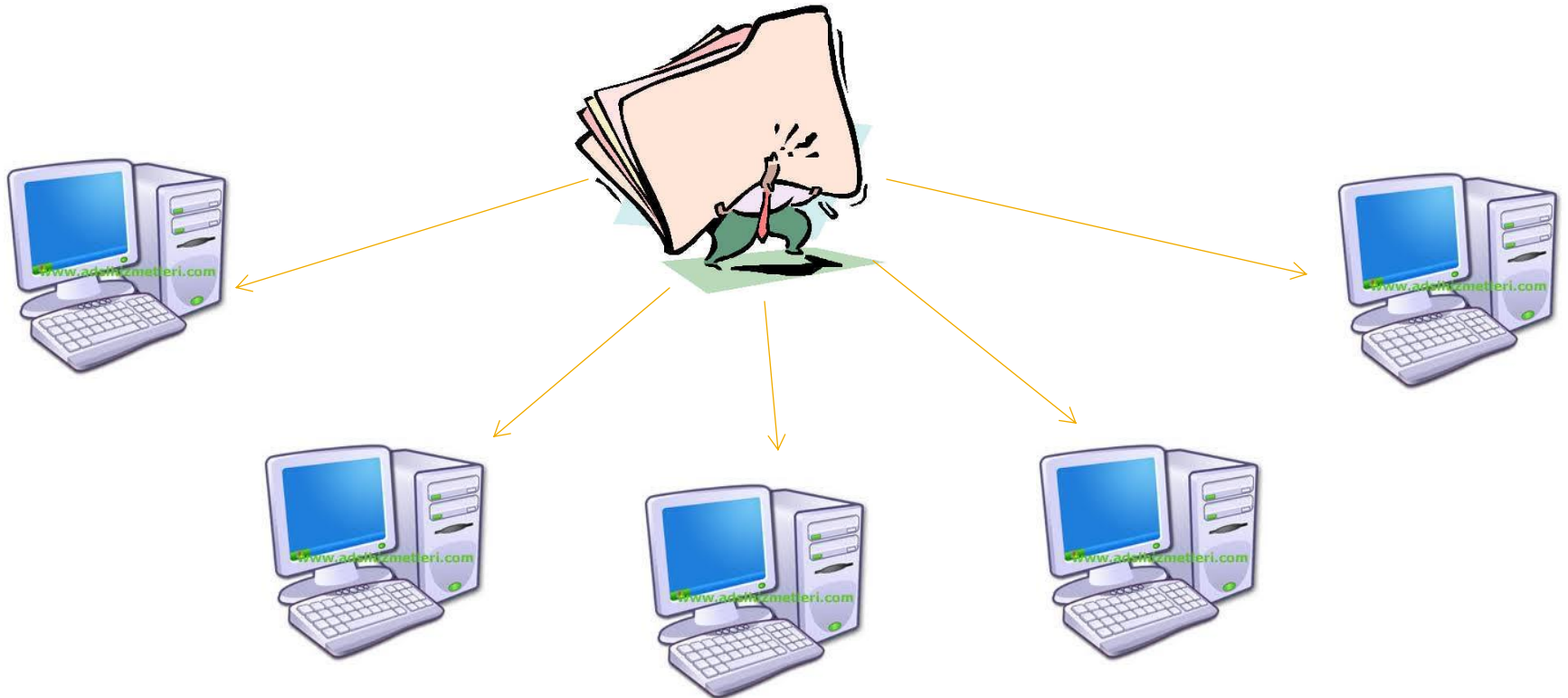
NASIL BAĞLANIYOR?



SINIFA BİR SORU



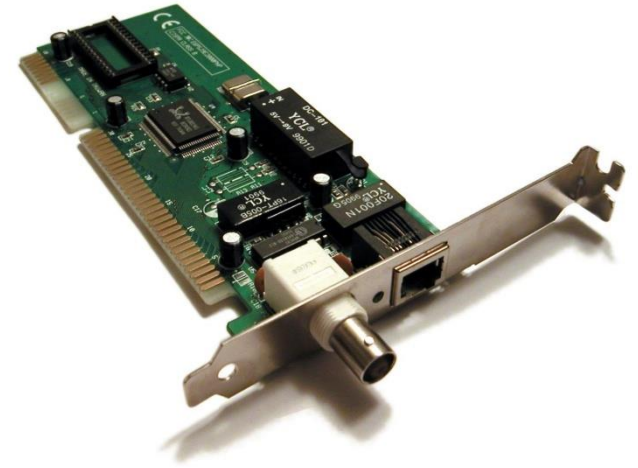
- Öğretmen bilgisayarındaki bir dosyayı öğrenci bilgisayarlarına nasıl gönderebilirim?



ETHERNET KARTI



- Bilgisayarlar birbirlerine **Ethernet kartı** ve **CAT Kablosu** ile bağlanırlar.
- **Ethernet kartı**, bilgisayardaki dosyaları ethernet kablosundan geçebilecek hale getirmektedir.



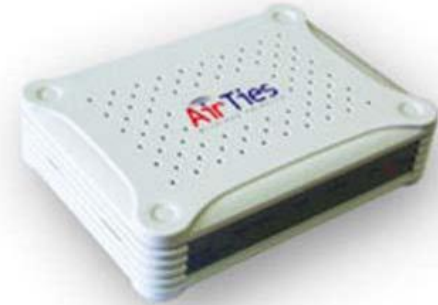
CAT KABLOSU (Ethernet kablosu)



- Bilgisayarlar arası bağlantı kurulmasını sađlayan kablonun ismidir



MODEM NEDİR?



- Sayısal verilerin telefon hatları üzerinden iletilmesi için gerekli olan çevirimi yapan cihazdır.
- Kısacası internete bağlanabilmemiz için gerekli bir cihazdır.

Soru:



- Öğretmenin sorduğu "İnternet Nedir?" sorusuna Hatice şöyle cevap vermiştir; Dünya üzerindeki tüm bilgisayar kullanıcılarının birbirlerine bağlanarak, iletişim kurabildiği, veri alış verişinde bulunabildiği ağ sistemidir.
- **Hatice'nin bu cevabından yola çıkarak İnternete bağlanmak için neler gereklidir?**
- -
- -
- -
- -



IP NUMARASI:



IP adresi, bilgisayarların birbirini tanımasını sağlayan numara sistemidir.

- IP «İnternet Protokol Numarası» anlamına gelir.
- İnternette bulunan her bilgisayarın kendine ait bir adresi vardır.
- Bilgisayarlar bu adres ile internet üzerinde birbirlerini tanımaları ve iletişim kurarlar.
- Siz de İnternet'e bağlandığınızda bilgisayarınıza bir IP adresi atanıyor.
- IP adresi, 0-255 arası dört sayıdan oluşur, bu sayılar arasında noktalar bulunur.

Örneğin, 88.224.210.102
192.168.2.100
10.0.0.2

Soru:



1. IP adresi ne anlama gelir?
2. "IP numarası noktalarla bağlanan 4 sayıdan oluşur."
Buna göre iki tane IP numarası örneği yazınız?

Soru:



■ Aşağıdakilerden hangisi bir IP numarası olabilir?

A) 10.0.0.2.1

B) 45.126.39

C) 192.168.2.123.1

D) 84.1.2.3

İNTERNET ADRESLERİ URL



URL Nedir?



- Web adreslerinin resmi ismi URL'dir
- (Uniform Resource Locator).
- Türkçesi "Standart Kaynak Bulucu"
- Bu adresler sayesinde aradığınız Web sayfalarını bulursunuz.
- Her Web sayfası sadece kendine ait bir URL'ye sahiptir.

Örneğin



- `http://www.bilisimterimleri.com/content.htm` bir URL'dir.
- Bu URL üç bölümden oluşur.
- Soldan sağa okursak:

■ `http://www.bilisimterimleri.com/content.htm`

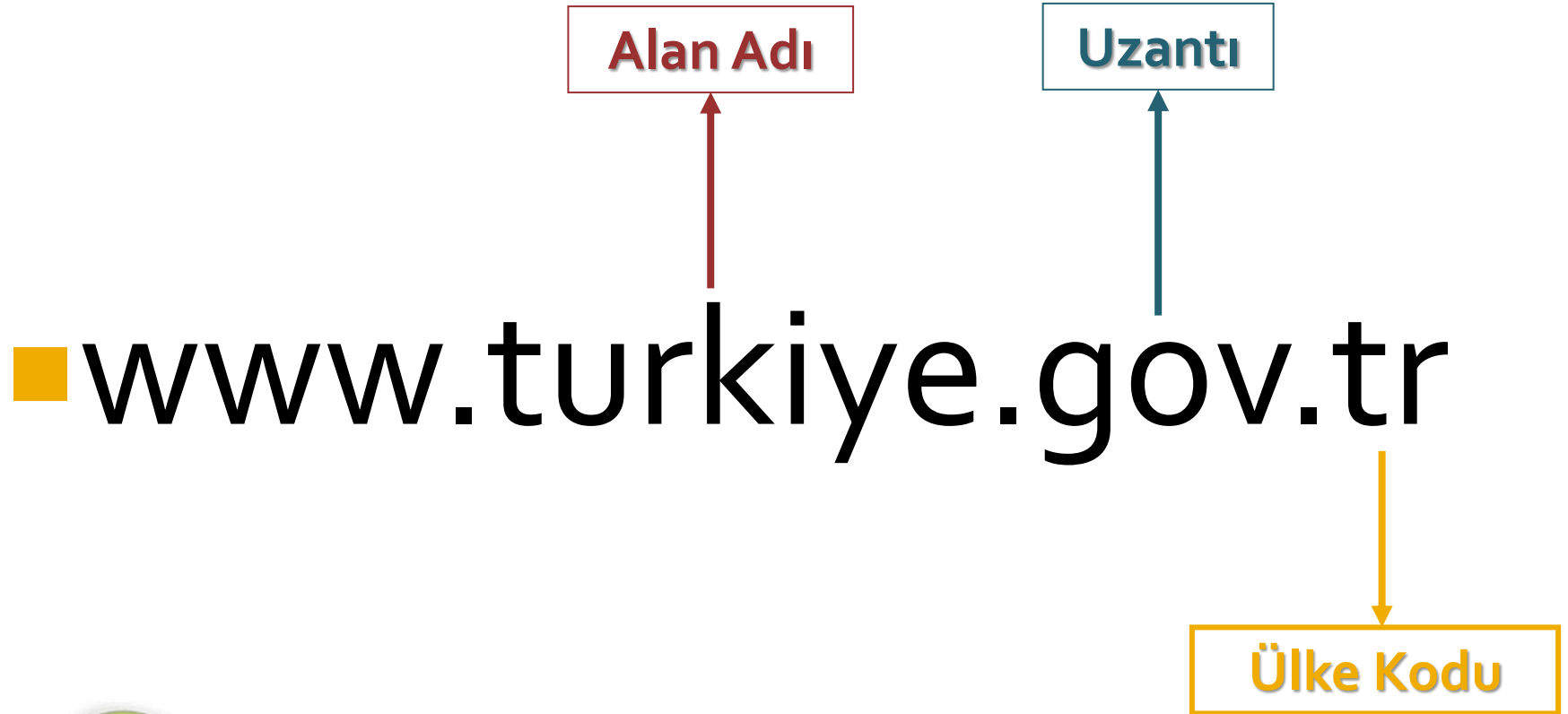
1) Protokol 2) Alan adı 3) Ve dosya yolu

DOMAIN:



- **Domain**, bir web sitesinin internetteki adıdır.
- İnternet kullanıcısı web sitesine bu ad olmadan sadece IP adresiyle ulaşabilir.
- **Domain**, IP'nin akılda kalması için kelimelerle ifade edilmiş halidir.

domain dört bölümden oluşur



Alan Adı

Uzantı

Ülke Kodu



Ekranda verilen internet adresinin yapısını inceleyiniz.



Türkiye'de yayınlanan
siteler için kullanılır.

Eğitim siteleri için kullanılır.

Her adres için farklıdır.
Adres içeriği hakkında
ipucu verir.

Sitenin türünü belli eden uzantılar:

.gov: Devlet daireleri için kullanılır.

.com: Ticari siteler için kullanılır.

.org: Organizasyonlar, vakıf siteleri için kullanılır.

.k12: İlköğretim ve liseler için kullanılır.

.mil: Askerî siteler için kullanılır.

.net: İletişim ağları ile ilgili kuruluşlar için kullanılır.



Ülke Kısaltmaları



uk:
İngiltere

ca:
Kanada

jp:
Japonya

us:
Amerika

tr:
Türkiye

de:
Almanya

Boş bırakılan yerleri doldurunuz.

255 / domain / eğitim / 0 / gov / dört / URL



- İnternet adreslerinde edu uzantısı siteleri için kullanılır.
- İnternet adreslerinde devlet daireleri için uzantısı kullanılır.
- IP adresi noktalarla ayrılan ayrı rakamdan oluşur.
- IP adreslerinde sayılar - sayıları arasında yer alır.
- bir web sitesinin internetteki adıdır.
- Web sitenizin internetteki adresine denir.

Boşlukları doldurunuz.



- “<http://www.meb.gov.tr>” adresini inceleyiniz.
- Ülke kodu :
- Adresin alan adı :
- Uzantısı :

boşlukları uygun adres bölümleri ile doldurunuz.



- **www.gazi.edu.tr** adresinde;
- gazi :
- edu :
- tr :

Aşağıdaki uzantılar hangi tür siteler için kullanılır? Yanlarına yazınız.



- .gov =
- .com =
- .org =
- .k12 =
- .edu =



Hangi uzantı hangi devlete ait sitelerin sonunda bulunur.



1. ".jp" uzantısı
 2. ".tr" uzantısı
 3. ".de" uzantısı
 4. ".ca" uzantısı
 5. ".uk" uzantısı
 6. ".us" uzantısı
- a) Türkiye
 - b) Japonya
 - c) İngiltere
 - d) Kanada
 - e) Almanya
 - f) Amerika



Noktalı yerlere sırasıyla hangileri gelmelidir?



- “Bir web sitesinin internetteki adına ve adresine denir.
- Bu adres olmadan bir İnternet kullanıcısı web sitesine sadece adresiyle ulaşabilir.”

- A) Domain – URL – IP
- B) IP – Domain – URL
- C) URL – Hosting – Server
- D) Server – Hosting – IP

Noktalı yerlere sırasıyla hangileri gelmelidir?



İnternet adreslerinde;

Ticari siteler için,

İlköğretim ve liseler için,

askeri siteler için uzantısı kullanılır.

A) .mil / .com / .k12

B) .k12 / .mil / .com

C) .com / .k12 / .mil

D) .gov / .k12 / .net

Hangisi Türkiye Cumhuriyeti resmi sitelerinden değildir?



- A) www.meb.gov.tr
- B) www.google.com.tr
- C) www.tbmm.gov.tr
- D) www.basbakanlik.gov.tr

Soru: Kaç tanesi geçerli bir web adresi olabilir?



- I. www.mailadresim.com
 - II. http://www.derscalisiyorum.net
 - III. 88.96.124.75
 - IV. 233.255.247
 - V. www.adimsoyadim.com.tr
 - VI. www.bankam
 - VII. www.universite.education.tr
- A) Hiçbiri B) 5 C) 6 D) Hepsi

Aşağıdaki sitenin türünü belli eden uzantıları anlamlarıyla eşleştiriniz.

- .gov
 - .com
 - .org
 - .mil
 - .k12
 - .net
- () İlkokul, ortaokul ve liseler
 - () Askeri siteler
 - () Ticari siteler
 - () Devlet daireleri
 - () Organizasyonlar ve vakıf siteleri
 - () İletişim ağları (Network) ile ilgili kuruluşlar

Soru:



- `www.ankara.edu.tr` site adında alan adı, uzantı ve ülke kodu kısımlarını gösterin.
- Bir web sitesinin İnternet'teki adı ve adresine ne denir?
- `.gov` , `.edu` , `.k12` uzantılarının hangi alanlarda kullanıldığını söyleyin.